

OŚWIETLENIE

- 1. Oprawa LED 3000lm PC E IP65 860 P= 25W
- 2. Oprawa LED 3000lm PC E PIR IP65 860 P=25W
- 3. Oprawa LED 4400lm PC OPAL E IP65 840 P= 37W
- 4. Oprawa RING LED 5500lm PLX L-DOWN E 33 IP40 840 P= 58W
- 5. Oprawa LED 4400lm MICRO-PRM E IP44 21 840 /600X 300/ P= 37W
- 6. Oprawa LED 5200lm MICRO-PRM E IP44 21 840 /1200X 300/ P= 43W
- 7. Oprawa LED 5200lm MICRO-PRM E IP44 21 840 /600X 600/ P= 43W
- 8. Oprawa LED 5200lm MICRO-PRM E IP44 34 840 /600X 600/ P= 43W
- 9. Oprawa LED 6600lm MICRO-PRM E IP44 34 830 /600X 600/ P= 57W
- 10. Oprawa LED 6600lm MICRO-PRM E IP44 34 840 /600X 600/ P= 55W
- 11. Oprawa LED 8800lm MICRO-PRM E IP44 21 840 /1200X 300/ P= 75W
- 12. Oprawa LED 2200lm MICRO-PRM E IP44 840 L600 P= 19W

13 OPRAWA AWARYJNA RTO 3W LED LX AT

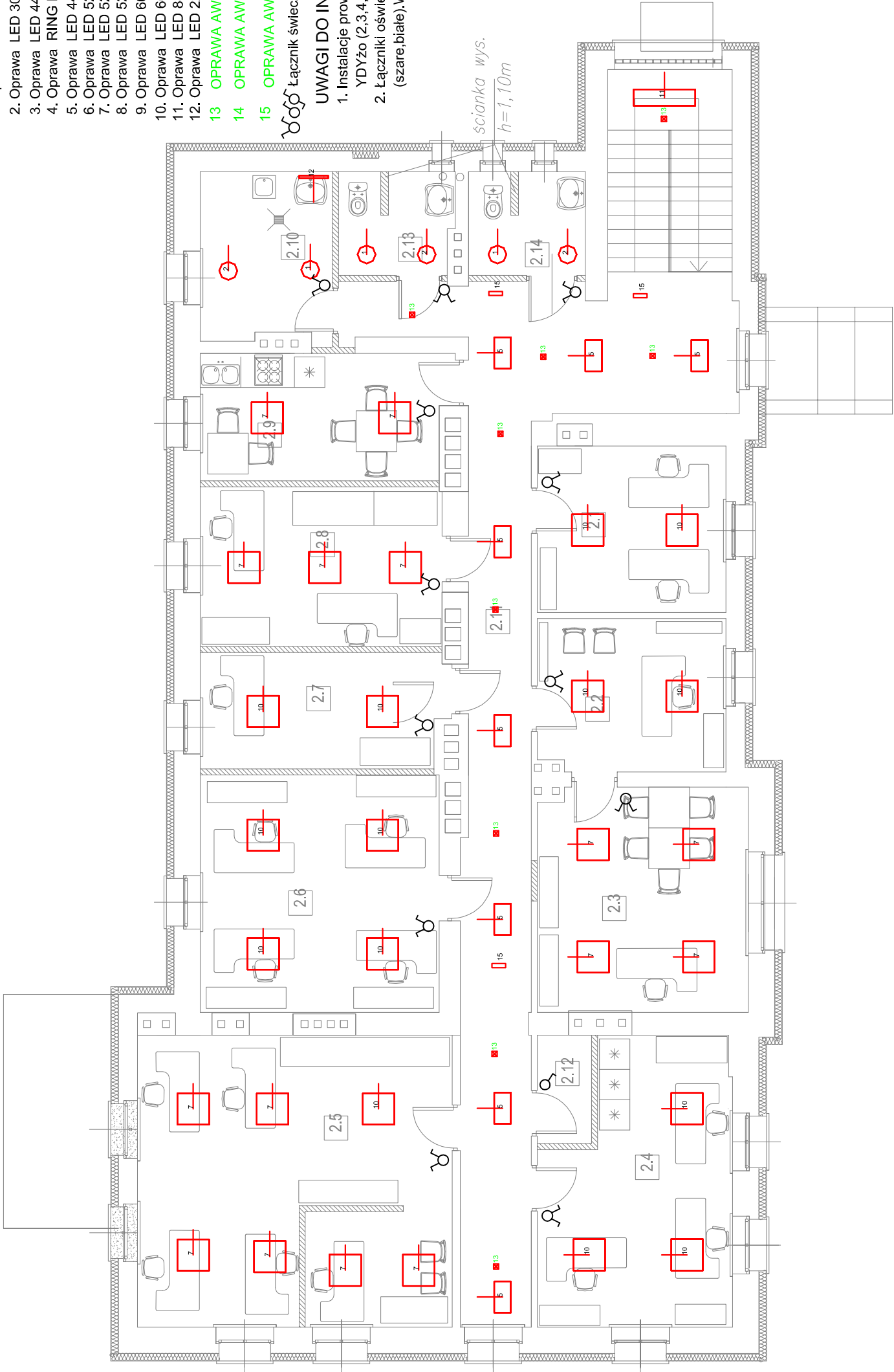
14 OPRAWA AWARYJNA UP 2X18W TERM

15 OPRAWA AWARYJNA HL LED 1,2W

Łącznik świetlnikowy, jednobieg.schodowy, IP20

UWAGI DO INSTALACJI OŚWIETLENIOWEJ

- 1. Instalacje prowadzić pod tynkiem , stosować przewody kabelkowe YDYżo (2,3,4,5)x1,5mm2 na napięcie 450/750V.
- 2. Łączniki oświetleniowe p/I 230V/16A dopasowane do koloru ścian (szare,białe).Wysokość montażu 1,2m na posadzka.



WYKAZ POMIESZCZEN		
L.P.	POMIESZCZENIE	POSIADZKA
2.1	POSIADZKA	PANELE PODŁ. 12,3
2.2	SECRETARIAT	PANELE PODŁ. 11,2
2.3	DYREKTOR	PANELE PODŁ. 18,4
2.4	DZIAŁ EP+ STATYSTYK MED.	PANELE PODŁ. 19,5
2.5	DZIAŁ H.Z.	GRES. 35,8
2.6	DZIAŁ H.Z.	PANELE PODŁ. 22,1
2.7	GŁÓWNY KSIĘGOWY	PANELE PODŁ. 11,0
2.8	DZIAŁ Z.N.S. + RADCA PRAWNY	PANELE PODŁ. 15,1
2.9	POKOJ ŚNIADANI	PANELE PODŁ. 12,2
2.10	POMIESZCZENIE GOSPODARCZE	GRES. 8,6
2.11	KORTYŻARZ	GRES. 4,0
2.12	SERWIEROWNIA	GRES. 2,3
2.13	M.C. DAMSKIE	GRES. 4,6
2.14	M.C. MĘSKIE	GRES. 4,7
R A Z E M		M2 217,8



ŚCIANY ISTNIEJĄCE



ŚCIANY PROJEKTOWANE



ŚCIANY DO ROZBIÓRKIISTNIEJĄCE

tytuł: RZUT I PIĘTRA INSTALACJA OŚWIETLENIOWA		skala: 1:100
obiekt adres	BUDYNEK BIUROWY PSSE ŚRÓDA ŚLĄSKA ŚRÓDA ŚLĄSKA UL. OGRÓDY ZAMKOWE 5	branża: ELEKTRYCZNA
inwestor adres	PSSE ŚRÓDA ŚLĄSKA UL. OGRÓDY ZAMKOWE 5 55-300 ŚRÓDA ŚLĄSKA	
projektant	BARBARA MAJCHRZAK nr upr 98/88/UW	
BIURO USŁUG TECHNICZNO-BUDOWLANYCH BOGDAN JEZIEJSKI		data: 05.2016r
Nr rys. E8		